

SICHERHEITSINGENIEUR.NRW

Industrie-, Betriebs- und Baustellensicherheit



SICHERHEITSINGENIEUR.NRW

**BRANDSCHUTZ, ARBEITSSCHUTZ,
ANLAGENSCHUTZ, UMWELTSCHUTZ,
COMPLIANCE, ARBEITSPSYCHOLOGIE**

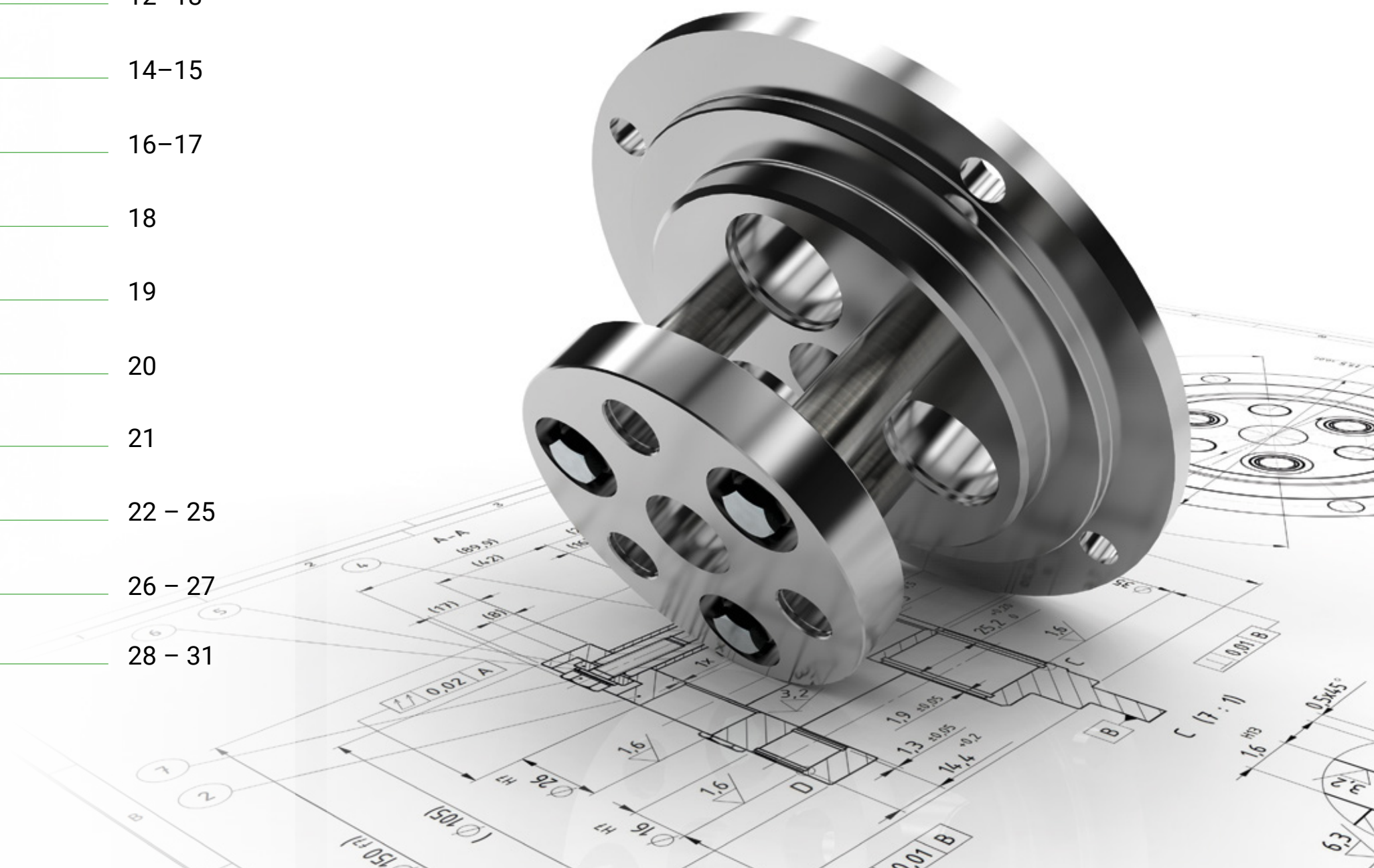
WILLKOMMEN BEIM

SICHERHEITSINGENIEUR.NRW

Philosophie	4-5
Unternehmen	6-7
Struktur	8-9
Zahlen und Fakten	10-11
Zertifikate	12-13
Kunden	14-15
Leistungen	16-17
Schulungen	18
Global denken	19
Wir für Sie	20
Partner	21
Projekte	22 - 25
Preisliste	26 - 27
Notizen	28 - 31

Ihr zuverlässiger Partner für die Betreuung von komplexen HSE-Baustellen in der Großindustrie mit langjähriger Erfahrung.

Wir sprechen die „Sprache unserer Kunden“ und entwickeln uns ständig weiter. Unser Dienstleistungsverständnis ist:
Wir sehen jede Aufgabe mit den Augen unserer Kunden.





PHILOSOPHIE

NEUE WEGE GEHEN UND DIE ZUKUNFT IM BLICK

Höchste Qualität bei der Erbringung unserer HSE-Ingenieursdienstleistungen, zufriedene Kunden und Aufbau einer langfristigen Zusammenarbeit haben wir uns als Ziele gesetzt. Unsere Erfahrung und Kompetenz setzen wir für **Sie** ein, sie sind das Fundament unserer partnerschaftlichen Beziehung, offen, fair und ehrlich.

Wir streben eine vertrauensvolle und langfristige Zusammenarbeit an. Wir pflegen eine professionelle und faire Zusammenarbeit mit Kunden und Geschäftspartnern, mit höchstem Qualitätsanspruch an unsere Leistungen und dem Wissen um die Verantwortung und um das in unsere Hände gelegte Vertrauen.

Daher ist ein hoher Qualitätsanspruch für uns selbstverständlich. Unsere Mitarbeiter sind Sicherheitsingenieur, Spezialisten mit vielschichtiger Kompetenz.

HSE = Health-Safety-Environment

UNTERNEHMEN

WILLKOMMEN BEI DEN EXPERTEN

Wir sind ein regional agierendes Unternehmen mit Know-how, langjähriger Erfahrung und Spezialisten in den Bereichen **Arbeitsschutz, Anlagenschutz, Umweltschutz, Compliance, Arbeitspsychologie**.

Alles begann 2017 mit der Gründung vom Ingenieur-Büro „Sicherheitsingenieur.NRW“ durch Donato Muro.

Wir konnten uns als Spezialisten im Bereich SiGeKo, Arbeiten in kontaminierten Bereichen, Ex Zonen und HSE-Koordination auf Baustellen und als sicherheitstechnischer Betreuer für die Chemie und Petrochemie fest am Markt etablieren. Durch unser Know-how, die langjährige Erfahrung und das richtige Gespür für die Besonderheiten finden wir für ihren persönlichen Bedarf garantiert die richtige Lösung. Schnelligkeit, Kompetenz und Fairness stehen dabei im Vordergrund.

Ihr zuverlässiger Partner für die Betreuung von HSE-Projekten in der Großindustrie mit langjähriger Erfahrung.

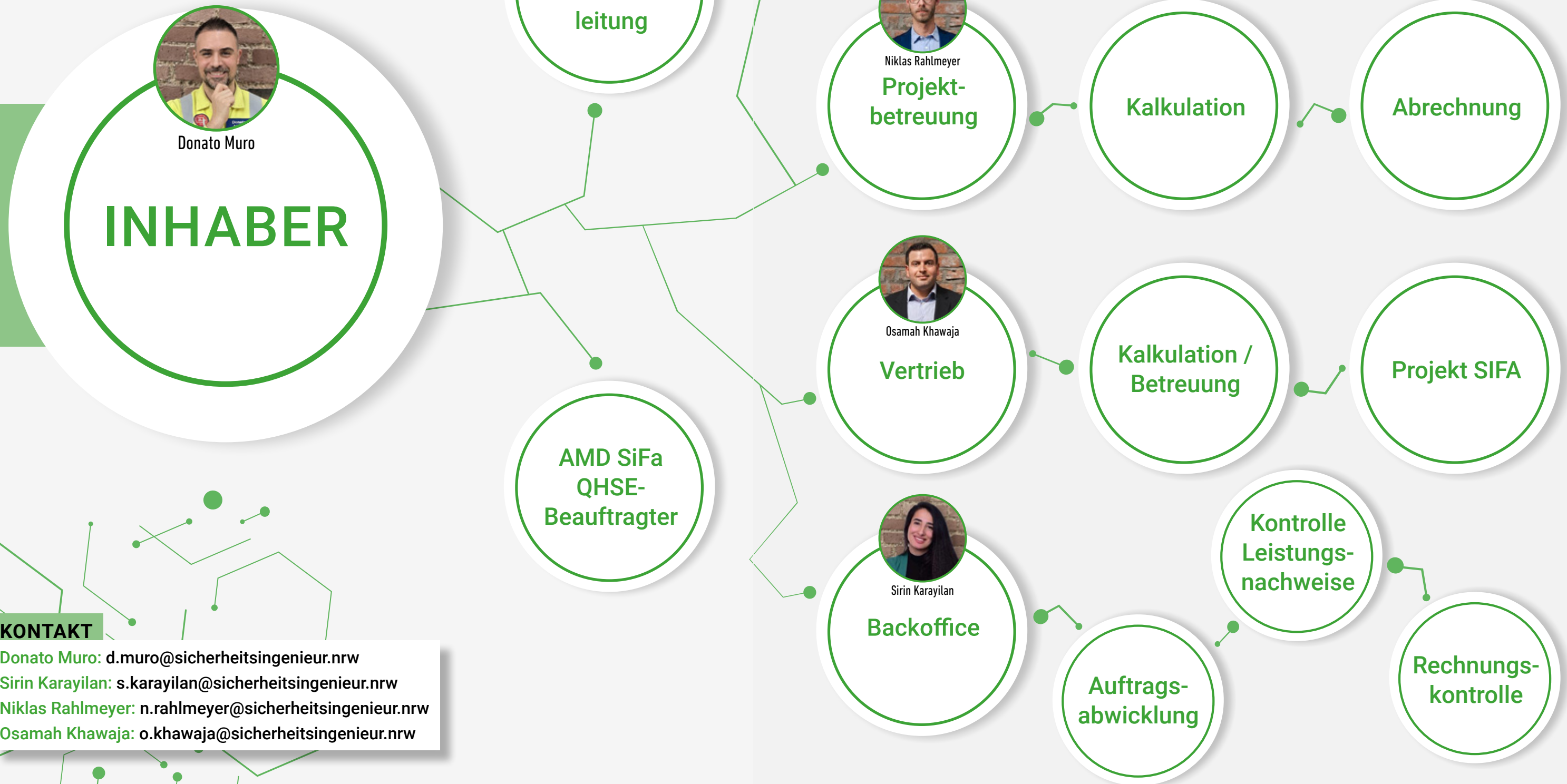
Qualität die Grundlage unseres Erfolges, kontinuierliche Weiterentwicklung und Verbesserung unserer Leistungen sind der Kernpunkt unseres Firmenkonzepes.



STRUKTUR

SICHERHEITSINGENIEUR.NRW

Ihr zuverlässiger Partner für die Betreuung von komplexen Baustellen in der Großindustrie mit langjähriger Erfahrung.



KONTAKT

Donato Muro: d.muro@sicherheitsingenieur.nrw

Sirin Karayilan: s.karayilan@sicherheitsingenieur.nrw

Niklas Rahlmeyer: n.rahlmeyer@sicherheitsingenieur.nrw

Osamah Khawaja: o.khawaja@sicherheitsingenieur.nrw



ZAHLEN UND FAKTEN

WISSENSWERTES

Mitarbeiter:	14
Umsatz 2020:	200.000 €
Umsatz 2021:	1.100.000 €
Umsatz 2022:	1.800.000 €
Umsatz 2023:	2.900.000 €
Umsatz 2024:	4.400.000 €

Ihr zuverlässiger Partner für die Betreuung von komplexen Baustellen in der Großindustrie mit langjähriger Erfahrung.

Qualität die Grundlage unseres Erfolges, kontinuierliche Weiterentwicklung und Verbesserung unserer Leistungen sind der Kernpunkt unseres Firmenkonzeptes.



ZERTIFIKAT

FIRMENZERTIFIKATE

Als Ihr zuverlässiger Partner verfügen wir über umfassende Zertifizierungen nach ISO 9001 für Qualitätsmanagement, ISO 14001 für Umweltmanagement und ISO 45001 für Arbeits- und Gesundheitsschutz sowie AZAV als anerkannter Bildungsanbieter und ZFU für staatlich zugelassenen Fernunterricht.

Mit langjähriger Erfahrung sorgen wir dafür, dass komplexe Baustellen in der Großindustrie sicher, effizient und nachhaltig betreut werden. Diese Zertifikate garantieren Ihnen höchste Qualitätsstandards, kontinuierliche Prozessverbesserungen und eine stets professionelle Durchführung auf aktuellem Stand der Technik und Vorschriften.



KUNDENZUFRIEDENHEIT

IST UNSER DING

Wir haben unseren Kunden durch die hohe Qualität unserer Dienstleistungen, einen absolut zuverlässigen Service und Flexibilität überzeugt. Das Ergebnis zeichnet sich in ständig steigender Nachfrage ab. Höchste Priorität unserer Arbeit ist es, die Wünsche und Vorstellungen unserer Kunden zu ihrer vollsten Zufriedenheit zu verwirklichen. Dafür engagieren wir uns. Eine professionelle Kundenbetreuung können wir durch unsere gut geschulten und erfahrenen Mitarbeiter im Back-Office jederzeit gewährleisten. Dabei legen wir großen Wert darauf, Ihnen mit festen Ansprechpartnern mit Rat und Tat zur Seite zu stehen.

Bei Bedarf können wir unsere Leistungen in Zusammenarbeit mit Partnerunternehmen flexibel erweitern.

Ihr zuverlässiger Partner für die Betreuung von komplexen Baustellen in der Großindustrie mit langjähriger Erfahrung.

Kundenzufriedenheit – Unser Antrieb und unsere Motivation. Wir setzen auf die langfristige und partnerschaftliche Zusammenarbeit mit unseren Kunden, Lieferanten und Partnern.

KUNDE	BEREICH	TÄTIGKEIT
Sulzer	Chemie	HSE (Baustellen), SiFa, DGUV V2
Burckhardt Compression	Chemie	HSE (Baustellen), SiFa, DGUV V2
Spie GmbH	Technik	SiFa
Standardkessel Baumgarte GmbH	Ingenieurbüro	HSE, SiFa n. DGUV V2, IMS
ENGIE AG	Energie	HSE (Baustellen) und SiGeKo RAB 30
Siemens AG	Technik	SiFa, DGUV V2 , EX-Bereich
RWE AG	Energie	HSE, Baustellen (Windenergie)
REWE AG	Nahrung	SiFa, DGUV V2 , EX-Bereich



LEISTUNG

DIE ÜBERZEUGT

Wir sind ein solides Unternehmen mit hohem Leistungsspektrum und darauf spezialisiert, Unternehmen so umfassend wie möglich zu unterstützen. Wir stellen Ihnen qualifiziertes Fachpersonal für die geforderten Bereiche der Industrie zur Verfügung.

Ihr zuverlässiger Partner für die Betreuung von komplexen HSE-Projekten in der Großindustrie mit langjähriger Erfahrung.



KERNKOMPETENZEN

- Arbeitssicherheit auf Baustellen
- SiGeKo-Tätigkeiten
- HSE-Management auf Baustellen
- Umweltbaubegleitung
- Sicherheitstechnische Betreuungen
- Brandschutzbetreuung
- Koordinatorentätigkeiten auf Baustellen, Chemieparcs und Windparcs
- ASI- & Asbest-Arbeiten

ARBEITSSCHUTZ • BRANDSCHUTZ • UMWELTSCHUTZ • ANLAGENSCHUTZ • UMWELTSCHUTZ • COMPLIANCE • ARBEITSPSYCHOLOGIE

KERNKOMPETENZEN

- Sicherheitsposten
- Brandposten
- Gasposten
- Freimessen
- Kranaufsicht
- Anschläger
- Atemschutzträger

BEGLEITEND

Unsere Sipos haben eine chemiespezifische Ausbildung und Erfahrung in der Petrochemie, Chemie und Großindustrie.

Alle Positionen werden bei uns **Hausintern** geschult und dadurch ist die Qualität des Personals sichergestellt.

SCHULUNGEN

SCHULUNGEN, DIE EINEN WEITERBRINGEN

Unser Unternehmen schult und unterweist. Beauftragungen sind notwendig, um Betriebsabläufe zu optimieren.

Ihr zuverlässiger Partner für die Betreuung von komplexen Baustellen in der Großindustrie mit langjähriger Erfahrung.

KERNKOMPETENZEN

Schulungen und Unterweisungen:

- PSAgA
- Gabelstapler
- Kran
- Hubarbeitsbühnen
- SiFa 3.0
- Anschlagmittel
- Atemschutzgeräteträger
- HSE-Koordination
- SCC
- SiGeKo
- Brandschutzbeauftragte

BEGLEITEND

Ausbildung von Beauftragten:

- Regalbeauftragter
- Explosionsschutzbeauftragter
- PSAgA / Retten aus Höhe
- Sicherheitsbeauftragte
- Sicherheitsposten
- Gasposten & Freimessen
- Arbeiten in engen Räumen

GLOBAL DENKEN

IHRE MARSCHRICHTUNG IST UNSER ANSPRUCH

Durch über die Jahre geknüpfte Kontakte sind wir weltweit vernetzt mit hochqualifizierten Experten unterschiedlicher Bereiche. Unsere Mitarbeiter verfügen über die fachliche Kompetenz und die erforderliche Flexibilität stets schnell und sorgfältig auf die Belange unserer Kunden reagieren.

Bei grenzübergreifender Betreuung der Baustellen bieten wir unseren Kunden den von uns aus Deutschland gewohnten Service natürlich auch im Ausland. Dabei müssen landestypische Normen, Richtlinien und Bestimmungen natürlich penibel eingehalten werden.

Ihr zuverlässiger Partner für die Betreuung von komplexen Baustellen in der Großindustrie mit langjähriger Erfahrung.

Wir sind als erfahrener HSE-Dienstleister regional für Sie unterwegs.



WIR FÜR SIE

UNSERE KOMPETENZ – IHRE VORTEILE

Das fachliche Wissen und die Einsatzbereitschaft unserer Experten haben dazu beigetragen, den Erfolg und das Wachstum des Unternehmens zu sichern und weiter auszubauen. Unser Ziel ist es, Ihre Vorgaben qualitativ umzusetzen.

IHR VORTEIL

Sie erhalten alles aus einer Hand und auf Ihre Wünsche abgestimmt.

- Stabil im Markt
- Höchste Flexibilität
- Optimales Gesamtpaket



DONATO MURO

INHABER & GRÜNDER

Donato Muro ist ein interdisziplinärer Experte mit Abschlüssen in Chemie, Ingenieurwesen, Toxikologie, Jura, Betriebswirtschaft, Arbeitspsychologie und Betrieblichem Gesundheitsmanagement. Seine umfassende Ausbildung absolvierte er an renommierten deutschen Hochschulen. Arbeitsschutz betrachtet er nicht nur als Beruf, sondern als persönliche Berufung. Sein Ziel ist es, die Gesundheit der Mitarbeitenden nachhaltig zu schützen und Arbeitsunfälle wirksam zu verhindern.

Dabei vermittelt er Sicherheitsmaßnahmen klar, praxisnah und rechtssicher. Donato Muro ist außerdem anerkannter Sachverständiger für Brandschutz und gemäß AwSV qualifiziert. Als Lehrbeauftragter engagiert er sich an verschiedenen Hochschulen, um sein Wissen an zukünftige Fachkräfte weiterzugeben.



KONTAKTINFORMATIONEN

Sicherheitsingenieur.NRW

Donato Muro

Telefon: +49 (0) 211 83 83 66 60

E-Mail: info@sicherheitsingenieur.nrw

PROJEKTE (laufend)

SICHERHEITSINGENIEUR.NRW



PROJEKTE	TÄTIGKEIT	BESCHREIBUNG
DSM Nutritional Products GmbH	SiFa n. DGUV V2	HSE-Management, Maschinen, Gefährdungsbeurteilungen, Reporting und Begehungen
3M Deutschland GmbH	Medizin Produkte	Fertigung, Maschinen, Lager, Gefährdungsbeurteilungen, Begehungen, Managementsystem ISO 45001:2018, Reporting
Standardkessel Baumgarte GmbH	Ingenieurbüro	Baustellen, Maschinen, Lager, Gefährdungsbeurteilungen, Begehungen, Reporting, Managementsysteme und interne/externe Audits
Innosol GmbH	Ingenieurbüro	Baustellen, Maschinen, Gefährdungsbeurteilungen, Begehungen, Reporting, Managementsysteme und interne/externe Audits
HPS Mayer GmbH	Technik	HSE-Management, Maschinen, Lager, Gefährdungsbeurteilungen, Reporting und Begehungen
Xervon	Bau und Inbetriebnahme	HSE-Management, Maschinen, Gefährdungsbeurteilungen, Reporting und Begehungen.
Safety Training Center GmbH	Ingenieurbüro	HSE-Management, Maschinen, Lager, Gefährdungsbeurteilungen, Reporting und Begehungen.

Auszug Projektliste

PROJEKTE (noch nicht abgeschlossen)

SICHERHEITSINGENIEUR.NRW

PROJEKTE	AUFTRAG	TÄTIGKEIT
BP Scholven INFRASERV FFM Höchst INEOS Köln SIEMENS Evonik – Chemiepark Marl	Standardkessel Baumgarte GmbH	HSE-Koordination
<p>Der HSE-Koordinator vor Ort unterstützt die Projekt-, Bau- und Inbetriebsetzungsleiter bei der Entwicklung und Umsetzung von Maßnahmen des Arbeits-, Gesundheits- und Umweltschutzes auf der Baustelle.</p> <ul style="list-style-type: none"> • Untersuchung von HSE-Ereignissen, -Vorfällen, -Störungen, Unfällen und NEAR-MISS-Situationen, inklusive Lösungsvorschläge • Besprechung der Sicherheitsdokumente /der Risikobeurteilungen/der Aussagen hinsichtlich der Sicherheitsmethode der Lieferanten. • Baustellenspezifische Betriebsanweisungen der Lieferanten kontrollieren und / oder mit ihnen erstellen • Sicherstellen, dass der Bau- und Inbetriebsetzungsleiter umfassend über alle Angelegenheiten hinsichtlich der Umsetzung von Gesundheit und Sicherheit informiert wird. • Herausgabe eines wöchentlichen HSE-Reports • Bei besonderen Gefahren, die in der Zusammenarbeit mit den Lieferanten entstehen können, ergänzende Gefährdungsbeurteilungen erstellen und mit den Lieferanten durchsprechen. • Baustellensicherheitstraining und Anweisungsprogramm durchführen • Bei Kundenaufforderung ein Rettungskonzept für erlaubnispflichtige Arbeiten und Unfallsituationen erstellen • Passagen der Baustellenordnung berücksichtigen und eventuell Übernahme von Besonderheiten in den HSE- Projektplan • Zusammenarbeit mit den Sicherheitsfachkräften 		

Auszug Projektliste

PROJEKTE (abgeschlossen)

SICHERHEITSINGENIEUR.NRW

PROJEKTE	AUFTRAG	TÄTIGKEIT
<p>Jüchen: Windpark mit 6 Nordex-Windenergieanlagen des Typs N149 (Hybridturm) mit 164 m Nabenhöhe und jeweils 4,5 MW Nennleistung.</p> <p>Bedburg: Windpark mit 5 Windenergieanlagen N149 (Hybridturm) mit 164 m Nabenhöhe und jeweils 5,7 MW Nennleistung</p>	RWE	HSE Site Advisor
<p>Der HSE Site Advisor stellt die Schnittstelle des HSE-Projektmanagers (zusammen mit dem SiGeKo) zur Baustelle dar.</p> <p>Aufgaben des Site HSE Advisors:</p> <ul style="list-style-type: none"> • Erstellen der Baustelleneinweisungsdokumente • Information und gegebenenfalls Vorbesprechung mit allen Auftragnehmern mit eingehender Erläuterung der Maßnahmen für Sicherheit & Gesundheitsschutz • Einholung und Prüfung von Unterlagen von den Gewerken vor Betreten der Baustelle: Gefährdungsbeurteilungen, Arbeitsanweisungen, Liste mit Maschinen, von Arbeitern Qualifikationsnachweis und Einweisungsnachweise • Hinwirken auf die Einhaltung der Sicherheits- und Gesundheitsschutzmaßnahmen sowie der Baustellenordnung und des Baustelleneinrichtungsplanes • Organisation und Durchführung von Sicherheitsbesprechungen & –begehungen • Sammeln/Zusammenstellen der Arbeitsstunden der Gewerke auf der Baustelle • Durchführen von HSE Audits zur Sicherstellung der Baustellensicherheit • Durchführen oder Teilnahme an Sicherheitsbegehungen • Durchführen von Unfalluntersuchungen, Unfallursachenanalysen und Nachverfolgung von Maßnahmenplänen 		

Auszug Projektliste

PREISLISTE

SICHERHEITSINGENIEUR.NRW

Schulungen bei Gruppen /pro Person	Preise	Nach- schulung
Schulung und Prüfung für operativ tätige Mitarbeiter Dok 018 (international)	209,00 €	
Schulung und Prüfung für operativ tätige Mitarbeiter Dok 016 (national)	109,00 €	
Schulung und Prüfung für Führungskräfte Dok 017	229,00 €	
Verschraubungsmonteur nach DIN 1591-4 (mit STC-Zertifikat)	179,00 €	149,00 €
Schulung für Handfertigkeits- und Qualitätskontrolle von Verschraubungsmonteuren	69,00 €	
Prüfung für Handfertigkeits- und Qualitätskontrolle von Verschraubungsmonteuren	59,00 €	
Benutzung von Atemschutzgeräten nach DGUV Regel 112-190 Teil 2 G 26.2 Atemschutzgeräte (Schlauch- und Filtergeräte)	199,00 €	59,00 €
Benutzung von Atemschutzgeräten nach DGUV Regel 112-190 Teil 3 G 26.3 Atemschutzgeräte Gruppe 3 (Isoliergeräte)	299,00 €	69,00 €
OXY 30 - Umgebungsluft unabhängiger Sauerstoffselbstretter	99,00 €	

Alle Preise gelten für April 2025. Wir behalten uns vor, die Preise ohne vorherige Ankündigung zu ändern.

Benutzung von persönlicher Schutzausrüstung gegen Absturz nach DGUV Regel 112-198	199,00 €	89,00 €
Retten aus Höhen & Tiefen mit persönlichen Absturz- schutzausrüstung nach DGUV Regel 112-199	249,00 €	119,00 €
Umgang mit Chemikalienschutzanzug	99,00 €	
Brand- und Sicherungsposten gemäß DGUV R 113- 004	199,00 €	
Brandschutzhelfer nach ASR 2.2 und DGUV Information 205-023	149,00 €	
Anschlagen von Lasten nach DGUV Information 209-013	149,00 €	89,00 €
Kranführer nach DGUV Information 209-012	299,00 €	45,00 €
Fahrer von Flurförderfahrzeuge nach DGUV DGUV-I 208-004	299,00 €	45,00 €
Fahrer von Hubarbeitsbühnen nach DGUV -I 208-019	299,00 €	45,00 €
Ladungssicherungsseminar nach VDI 2700	195,00 €	

Alle Preise gelten für April 2025. Wir behalten uns vor, die Preise ohne vorherige Ankündigung zu ändern.

NOTIZEN

SICHERHEITSINGENIEUR.NRW

SICHERHEITSINGENIEUR.NRW

Industrie-, Betriebs- und Baustellensicherheit



Horizontal dotted lines for writing notes on page 28.

Horizontal dotted lines for writing notes on page 29.

NOTIZEN

SICHERHEITSINGENIEUR.NRW



Horizontal dotted lines for writing notes on page 30.

Horizontal dotted lines for writing notes on page 31.



SICHERHEITSINGENIEUR.NRW

Gumbertstr. 199B | 40229 Düsseldorf

Finanzamt: Düsseldorf Mitte
Steuernummer: 133/5226/3284

Vertreten durch: Donato Muro, M.Eng. M.Eng. LL.M. M.A MBA M.Sc.

USt-IdNr. DE313078810

T. +49 (0) 211 83 83 66 60

E. info@sicherheitsingenieur.nrw

www.sicherheitsingenieur.nrw

